



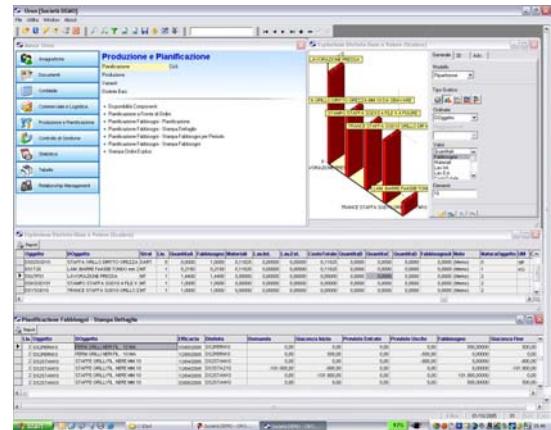
ORON & PREACTOR ERP & SCHEDULAZIONE DELLA PRODUZIONE

Integrazione di Preactor con il sistema gestionale ERP Oron

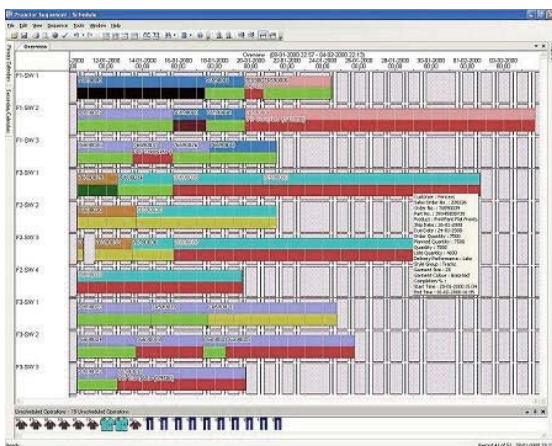
Oron, è un moderno sistema ERP, che affronta l'area della produzione e della pianificazione dei materiali con una visione a medio e lungo termine, tipica di questi sistemi.

Caratteristiche funzionali e obiettivi dell'area applicativa di produzione

- Definizione delle distinte base dei materiali con la possibilità di produrre esplosioni e implosioni per livello, a scalare e riepilogative con un sistema di computo parametrico delle risorse e materiali.
- Un potente configuratore di prodotto con la gestione delle varianti caratteristiche finalizzato sempre al computo delle risorse.
- Gestione dei cicli e dei centri di lavoro in termini di risorse e costi
- Integrazione dei movimenti di produzione con la contabilità analitica
- Sviluppo dei fabbisogni dei materiali e delle risorse con la tecnica MRP.
- Emissione degli ordini di produzione interni, esterni e degli acquisti dei materiali e componenti.
- La conseguente gestione automatica degli impegni e la gestione dell'avanzamento e degli scarichi delle MP, SL e componenti, rendono possibile il controllo in tempo reale.



Queste funzionalità offrono un ottimo strumento di supporto alla pianificazione della produzione. Permettono l'analisi dei carichi di produzione per reparto e per macchina e rientrano in un modello operativo definito "a capacità infinita". Sono quindi in grado di rispondere alle stesse funzionalità di un Project Management.



Preactor, invece gestisce nel dettaglio le fasi di produzione (cicli), consentendo un carico macchine e una programmazione giornaliera "Day to Day". Genera infatti un piano di produzione tenendo conto di tutti i vincoli potenziali o attuali al fine di aumentare l'efficienza produttiva riducendo al minimo i tempi di riordino dei materiali. Progettato appositamente per integrare facilmente qualunque sistema ERP, Preactor permette di aggiungere proprie funzionalità alla piattaforma **ERP Oron** aumentando le performance complessive del sistema in modo determinante.

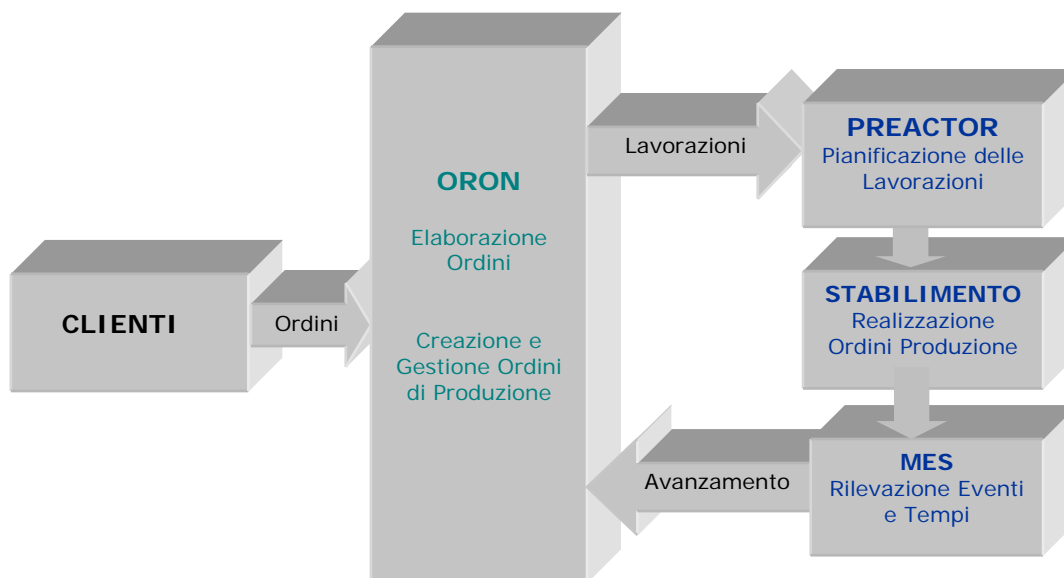
Preactor, uno dei migliori strumenti al mondo di supporto decisionale, è in grado di determinare con precisione la fattibilità di un prodotto per le date di consegna richieste, nel rispetto dei vincoli e sulla base delle risorse e dei materiali disponibili.

Consente ai responsabili della pianificazione di dare risposte rapide e accurate sulle date di consegna e su come far fronte agli imprevisti quotidiani. Eventi inaspettati come fermi macchina, ritardo nelle consegne dei materiali, arrivo di nuovi ordini urgenti, ecc. possono essere immediatamente e facilmente gestiti dal pianificatore.



Contiene inoltre numerosi strumenti per verificare l'impatto di questi eventi sugli altri ordini e testare le possibili soluzioni al problema prima di prendere una decisione definitiva.

SCHEMA CONCETTUALE



Caratteristiche funzionali Connettore Oron

Interfaccia Erp Oron --> Preactor

- Aggiornamento delle anagrafiche clienti
- Aggiornamento prodotti e MP
- Aggiornamento centri di lavoro e risorse.
- Passaggio degli ordini di produzione

Interfaccia Preactor --> Erp Oron

- Restituzione degli Ordini di produzione schedulati con:
- Stato dell'Ordine di produzione
- Stato della Fase
- Data di lancio (inizio setup)
- Data inizio fase
- Data fine fase
- Durata setup
- Durata complessiva



TECNOLOGIE E SOLUZIONI INFORMATICHE D'IMPRESA

Comptech S.r.l. - Corso Brianza, 27/b - 22066 Mariano Comense (CO)
 Telefono: 031 744588 - Fax: 031 750312

E-mail: comptech@comptech.it - Internet: www.comptech.it